

Spécifications

Dimension	Métrique	Britannique
Hauteur travail maximum	44.44m	146ft
Hauteur plateforme maximum	42.44m	139ft 3in
Déport de travail maximum	25.60m	83ft 12in
Déport plateforme maximum	25.00m	82ft
Déport négatif	2.00m	6ft 7in
Dimensions de transport par camion plateau(L×l×H)	11.92m×2.44m×2.83m	39ft 1in×8ft×9ft 3in
Transport par container standard	oui	oui
Largeur hors-tout (essieux sortis)	4.17m	13ft 8in
Largeur hors-tout (essieux rentrés) A	2.44m	8ft
Dimensions plateforme (longueur×largeur)	2.44m×0.91m	8ft×3ft
Hauteur plateforme	1.10m	3ft 7in
Déport arrière	1.39m	4ft 7in
Garde au sol	0.40m	1ft 4in
Empattement (essieux sortis)	4.07m	13ft 4in
Empattement (essieux rentrés) B	4.27m	14ft

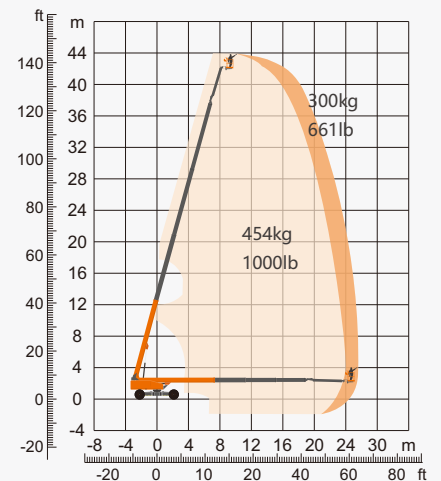
Performance		
Charge de travail sécuritaire(normale/limitée)	300kg/454kg	661lb/1000lb
Nombre d'occupants	3	3
Gradabilité	45%	45%
Vitesse de translation (repliée)	6.0km/h	3.73mph
Vitesse de translation (élevée)	1.1km/h	0.68mph
Pente admissible	5°	5°
Rotation tourelle	continue 360°	continue 360°
Rotation plateforme	180°	180°
Mouvement du bras pendulaire	230°	230°
Angle maximum flèche principale	75°	75°
Rayon de braquage (intérieur/extérieur)	2.99m/5.41m	10ft/17ft 9in
Pneus	445/50-D710	445/50-D710

Poids		
Poids total	22300kg	49163lb

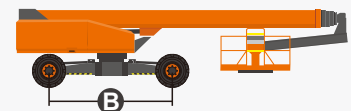
Puissance		
Système de secours	12V DC	12V DC
Moteur diesel Deutz TD2.9 L4	Deutz TD2.9 L4/55.4kW	Deutz TD2.9 L4/55.4kW
Réservoir diesel	150L	39gal
Réservoir hydraulique	230L	61gal



Moteur



Amplitude mouvement



Propriétés

Spécifications standard

- Système de détection de surcharge
- Alimentation auxiliaire 12V
- Radiateur d'huile hydraulique
- Kit environnement hostile
- Translation à double commande.
- Extension des essieux "in situ".
- Correction d'assiette de la plateforme
- Système de diagnostic des pannes
- Verrouillage de la tourelle
- Flèche à haute résistance mécanique
- Capot chassis à grande ouverture
- Protection moteur Start & Stop
- Cordon d'alimentation électrique en plateforme
- Alarme de descente et de mouvements
- Rotation plateforme 180° à droite et à gauche
- contrôle de l' angle de rotation de la plateforme
- Protection de la plateforme contre les chocs inférieurs
- Commandes par joystick proportionnel
- Détection de mou et de rupture de chaînes
- Contrôle des vitesses hautes et basses
- Contrôle des conditions de travail
- Système hydrostatique Rexroth
- Gestion automatique de l'angle de braquage
- Freins à pression négative avec détection
- Affichage en temps réel du statut de la machine
- Certification Cat 3 ISO 13849-1 Sécurité des Systèmes de Commande
- Système anti-écrasement de l'opérateur
- Moteur diesel Deutz TD2.9 L4
- Bras pendulaire de 4.2m avec détection d'angle.
- Rotation tourelle continue 360°
- Système breveté d'extension des essieux
- Avertisseur sonore
- Alarme de dévers
- Blocage différentiel
- Compteur horaire
- Feu clignotant
- 4 roues motrices
- 4 roues directrices



Flèche
télescopique



Hauteur
travail-44m



Bras
pendulaire



Moteur diesel



Tout
Terrain RT



Nouvelle technologie brevetée d'extension des essieux "in situ"



Transport par container standard

ZHEJIANG DINGLI MACHINERY CO., LTD.

Address: No.188 Qihang Road,Deqing,Zhejiang P.R.C 313219

Telephone: +86(572)8681688

E-Mail: export@cndingli.com

Https://www.cndingli.com

Due to continuous technology updates, technical parameters are subject to change without notice. This picture book is for reference only, the actual product shall prevail. The copyright is owned by zhejiang dingli, any content may not be copied for any purpose without written permission.

2023-08

