

Spécifications

Dimensions	Métrique	Britannique
Hauteur travail maximum	30.20m	99ft 5in
Hauteur plateforme maximum	28.20m	92ft 6in
Déport de travail maximum(+0.6m)	23.00m	75ft 6in
Déport plateforme maximum	22.40m	73ft 6in
Dimensions de transport par camion plateau(L×l×H)	12.08m×2.50m×2.96m	39ft 7in×8ft 2in×9ft 8in
Transport par container standard	oui	oui
Dimensions plateforme(longueur×largeur)	2.44m×0.91m	8ft×3ft
Déport arrière tourelle	1.61m	5ft 3in
Garde au sol A	0.41m	1ft 4in
Empattement B	2.80m	9ft 2in
Rayon de braquage (intérieur/extérieur)	1.87m/3.22m	6ft 2in/10ft 7in
Pneus	385/45-28	385/45-28

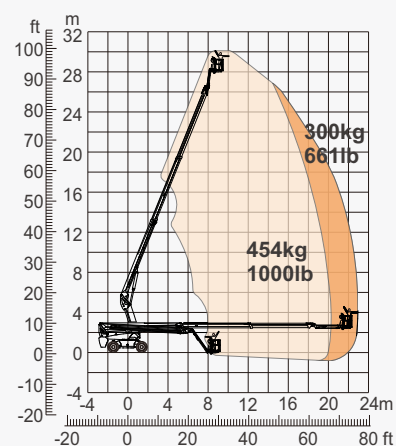
Performance		
Charge de travail sécuritaire(normale/limitée)	300kg/454kg	661lb/1000lb
Nombre d'occupants	3	3
Gradabilité	45%	45%
Vitesse de translation (repliée)	6.0km/h	3.7mph
Vitesse de translation (élevée)	1.1km/h	0.7mph
Pente admissible	X-5°/Y-5°	X-5°/Y-5°
Rotation tourelle	continue 360°	continue 360°
Rotation plateforme	180°	180°
Mouvement du bras pendulaire	135°	135°

Poids		
Poids total	18900kg	41667lb

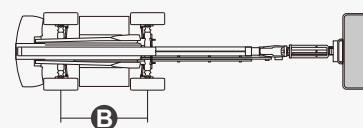
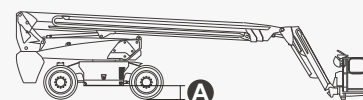
Puissance		
Moteur diesel	Deutz TD2.9 L4/55.4kW	Deutz TD2.9 L4/55.4kW
Système de secours	12V	12V
Réservoir diesel	135L	35gal
Réservoir hydraulique	165L	43gal



Moteur



Amplitude mouvement



Propriétés

Spécifications standard

- Fléchette 2,31 m (7ft 7in)
- Essieu avant ascillant
- 4 roues directrices
- 4 roues motrices
- Correction d'assiette de la plateforme
- Rotation plateforme 180°
- Commandes proportionnelles par joystick
- Contrôle direction avec le pouce
- Translation à double commande.
- Cordon d'alimentation électrique en plateforme
- Alarme de dévers
- Alarme de descente et de mouvements
- Feu à éclat
- Avertisseur sonore
- Compteur horaire
- Essieu moteur spécial intégré complet pour les machines de construction
- Rotation tourelle continue 360°
- 4 roues motrices à traction positive
- Système de détection de surcharge
- Système de diagnostic embarqué
- Système anti-écrasement de l'opérateur
- Kits pour les conditions extrêmes
- Alimentation auxiliaire 12V
- Moteur diesel Deutz TD2.9 L4 55.4kW /2600rpm
- Radiateur d'huile hydraulique
- Protection anti-redémarrage du moteur
- Protection moteur anti marche arrière
- Coupure automatique du moteur



Flèche
télescopique



Hauteur
travail-30m



Bras
pendulaire



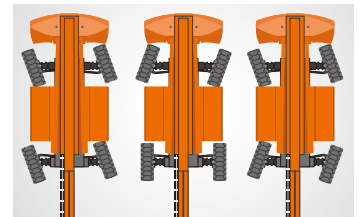
Moteur diesel



Tout
Terrain RT



Capacité élevée 454kg



Modes de direction multiple



Dispositif anti extrusion

ZHEJIANG DINGLI MACHINERY CO., LTD.

Address: No.188 Qihang Road, Deqing, Zhejiang P.R.C 313219

Telephone: +86(572)8681688

E-Mail: export@cndingli.com

<https://www.cndingli.com>

Due to continuous technology updates, technical parameters are subject to change without notice. This picture book is for reference only, the actual product shall prevail. The copyright is owned by zhejiang dingli, any content may not be copied for any purpose without written permission.

2023-08

