

Spécifications

Dimensions	Métrique	Britannique
Hauteur travail maximum	28.10m	92ft 2in
Hauteur plateforme maximum	26.10m	85ft 8in
Déport de travail maximum(+0.6m)	21.40m	70ft 3in
Déport plateforme maximum	20.80m	68ft 3in
Dimensions de transport par camion plateau(L×l×H)	8.32m×2.50m×2.96m	27ft 3in×8ft 2in×9ft 8in
Transport par container standard	oui	oui
Dimensions plateforme(longueur×largeur)	2.44m×0.91m	8ft×3ft
Déport arrière tourelle	1.61m	5ft 3in
Garde au sol A	0.41m	1ft 4in
Empattement B	2.80m	9ft 2in
Rayon de braquage (intérieur/extérieur)	1.87m/3.22m	6ft 2in/10ft 7in
Pneus	385/45-28	385/45-28

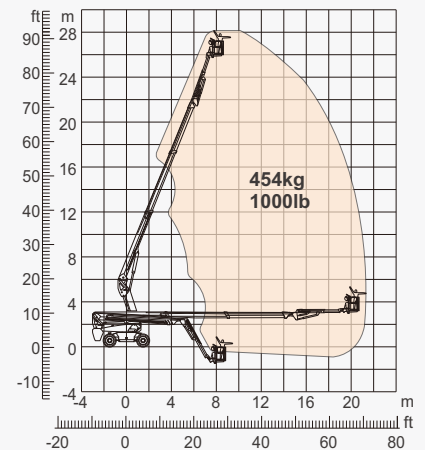
Performance		
Charge de travail sécuritaire(normale/limitée)	454kg	1000lb
Nombre d'occupants	3	3
Gradabilité	30%	30%
Vitesse de translation (repliée)	6.0km/h	3.7mph
Vitesse de translation (élevée)	1.1km/h	0.7mph
Pente admissible	X-5°/Y-5°	X-5°/Y-5°
Rotation tourelle	continue 360°	continue 360°
Rotation plateforme	180°	180°
Mouvement du bras pendulaire	130°	130°

Poids		
Poids total	18500kg	40785lb

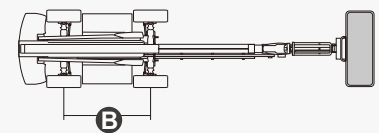
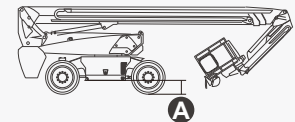
Puissance		
Boatterie lithium	520Ah/80V	520Ah/80V
Système de secours	12V	12V
Moteur de translation	54VAC/18kW	54VAC/18kW
Réservoir hydraulique	165L	43gal



électrique



Amplitude mouvement



Propriétés

Standard Items

- Bras pendulaire télescopique à portée maximale de 3,98 m (13ft)
- Essieu avant ascillant
- 4 roues directrices
- 4 roues motrices
- Correction d'assiette de la plateforme
- Rotation plateforme 180°
- Commandes proportionnelles par joystick
- Contrôle direction avec le pouce
- Translation à double commande.
- Cordon d'alimentation électrique en plateforme
- Alarme de dévers
- Alarme de descente et de mouvements
- Feu à éclat
- Avertisseur sonore
- Compteur horaire
- Essieu moteur spécial intégré complet pour les machines de construction
- Rotation tourelle continue 360°
- 4 roues motrices à traction positive
- Système de détection de surcharge
- Système de diagnostic embarqué
- Système anti-écrasement de l'opérateur
- Harsh Environment Kits
- Alimentation auxiliaire 12V
- Boatterie lithium 520Ah/80V
- Moteur d'entraînement 18kW 3243RPM
- Moteur de levage 24kW 2150RPM



Flèche
télescopique



Hauteur
travail-28m



Bras
télescopique



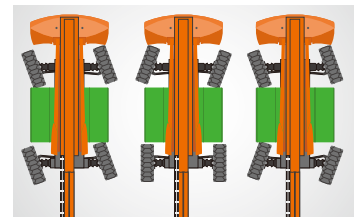
électrique



Tout
Terrain RT



Capacité élevée 454kg



Modes de direction multiple



Dispositif anti extrusion

ZHEJIANG DINGLI MACHINERY CO., LTD.

Address: No.188 Qihang Road,Deqing,Zhejiang P.R.C 313219

Telephone: +86(572)8681688

E-Mail: export@cndingli.com

Https://www.cndingli.com

Due to continuous technology updates, technical parameters are subject to change without notice. This picture book is for reference only, the actual product shall prevail. The copyright is owned by zhejiang dingli, any content may not be copied for any purpose without written permission.

2023-08

