

Spécifications

Dimensions	Métrique	Britannique
Hauteur travail maximum	26.30m	86ft 3in
Hauteur plateforme maximum	24.30m	79ft 9in
Déport de travail maximum(+0.6m)	19.50m	64ft
Déport plateforme maximum	18.90m	62ft
Dimensions de transport par camion plateau(L×l×H)	10.71m×2.50m×2.96m	35ft 2in×8ft 2in×9ft 8in
Transport par container standard	oui	oui
Dimensions plateforme(longueur×largeur)	2.44m×0.91m	8ft×3ft
Déport arrière tourelle	1.61m	5ft 3in
Garde au sol A	0.41m	1ft 4in
Empattement B	2.80m	9ft 2in
Rayon de braquage (intérieur/extérieur)	1.87m/3.22m	6ft 2in/10ft 7in
Pneus	385/45-28	385/45-28

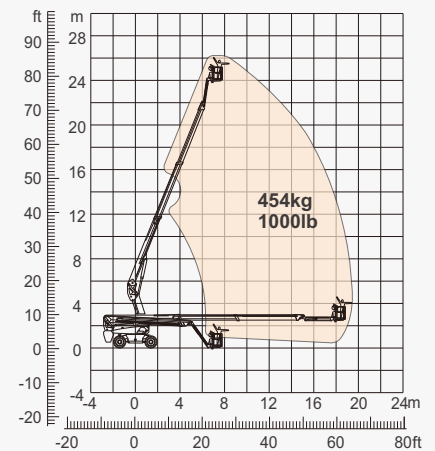
Performance		
Charge de travail sécuritaire(normale/limitée)	454kg	1000lb
Nombre d'occupants	3	3
Gradabilité	30%	30%
Vitesse de translation (repliée)	6.0km/h	3.7mph
Vitesse de translation (élevée)	1.1km/h	0.7mph
Pente admissible	X-5°/Y-5°	X-5°/Y-5°
Rotation tourelle	continue 360°	continue 360°
Rotation plateforme	180°	180°
Mouvement du bras pendulaire	135°	135°

Poids		
Poids total	16090kg	35472lb

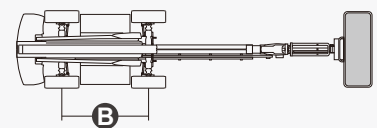
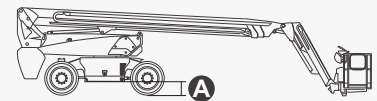
Puissance		
Boatterie lithium	420Ah/80V	420Ah/80V
Système de secours	12V	12V
Moteur de translation	54VAC/18kW	54VAC/18kW
Réservoir diesel	110L	29gal
Réservoir hydraulique	165L	43gal



Hybride



Amplitude mouvement



Propriétés

Spécifications standard

- Fléchette 2,31 m (7ft 7in)
- Essieu avant ascillant
- 4 roues directrices
- 4 roues motrices
- Correction d'assiette de la plateforme
- Rotation plateforme 180°
- Commandes proportionnelles par joystick
- Contrôle direction avec le pouce
- Translation à double commande.
- Cordon d'alimentation électrique en plateforme
- Alarme de dévers
- Alarme de descente et de mouvements
- Feu à éclat
- Avertisseur sonore
- Compteur horaire
- Essieu moteur spécial intégré complet pour les machines de construction
- Rotation tourelle continue 360°
- 4 roues motrices à traction positive
- Système de détection de surcharge
- Système de diagnostic embarqué
- Système anti-écrasement de l'opérateur
- Kits pour les conditions extrêmes
- Alimentation auxiliaire 12V
- Batterie lithium 420Ah/80V
- Moteur d'entraînement 18kW 3243RPM
- Moteur de levage 24kW 2150RPM



Flèche
télescopique



Hauteur
travail-26m



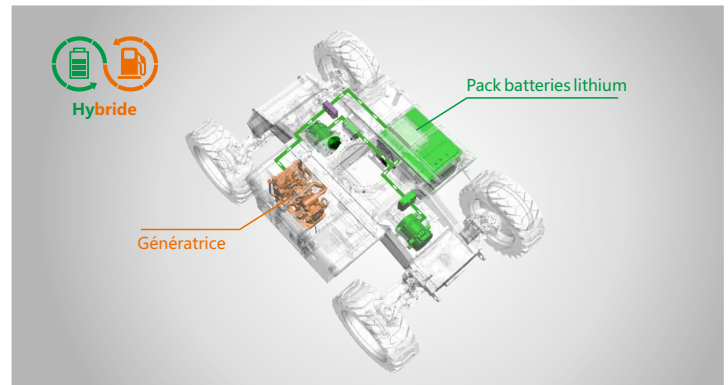
Bras
pendulaire



Hybride



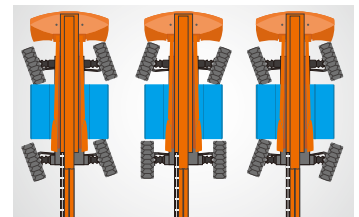
Tout
Terrain RT



Autonomie accrue de 30 jours



Capacité élevée 454kg



Modes de direction multiple



Dispositif anti extrusion

ZHEJIANG DINGLI MACHINERY CO., LTD.

Address: No.188 Qihang Road, Deqing, Zhejiang P.R.C 313219

Telephone: +86(572)8681688

E-Mail: export@cndingli.com

Https://www.cndingli.com

Due to continuous technology updates, technical parameters are subject to change without notice. This picture book is for reference only, the actual product shall prevail. The copyright is owned by zhejiang dingli, any content may not be copied for any purpose without written permission.

2023-08

