

Spécifications

Dimensions	Métrique	Britannique
Hauteur travail maximum	22.51m	73ft 10in
Hauteur plateforme maximum	20.51m	67ft 4in
Déport de travail maximum(+0.6m)	17.28m	56ft 8in
Déport plateforme maximum	16.68m	54ft 9in
Dimensions de transport par camion plateau(L×l×H)	9.82m×2.50m×2.70m	32ft 2in×8ft 2in×8ft 10in
Transport par container standard	oui	oui
Dimensions plateforme (longueur×largeur)	2.44m×0.91m	8ft×3ft
Déport arrière tourelle	1.19m	3ft 11in
Garde au sol A	0.28m	11in
Empattement B	2.40m	7ft 10in
Rayon de braquage (intérieur/extérieur)	1.65/2.62m	5ft 5in/8ft 7in
Pneus	315/55D20	315/55D20

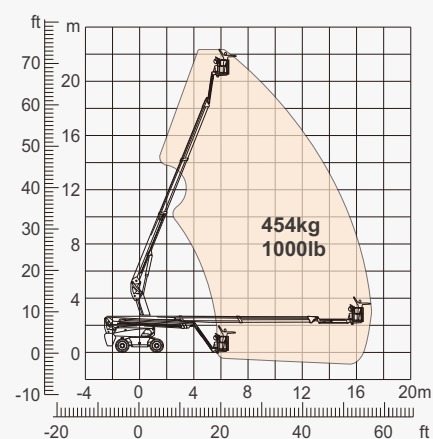
Performance		
Charge de travail sécuritaire	454kg	1000lb
Nombre d'occupants	3	3
Gradabilité	45%	45%
Vitesse de translation (repliée)	≈6.0km/h	≈3.7mph
Vitesse de translation (élevée)	≈1.1km/h	≈0.7mph
Pente admissible	X-5°/Y-5°	X-5°/Y-5°
Rotation tourelle	continue 360°	continue 360°
Rotation plateforme	180°	180°
Mouvement du bras pendulaire	135°	135°

Poids		
Poids total	13000kg	28660lb

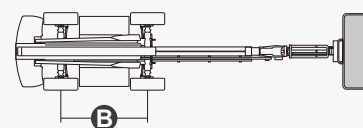
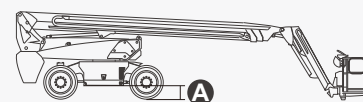
Puissance		
Moteur diesel	Deutz D2.9 L4 / 36.4kW	Deutz D2.9 L4 / 36.4kW
Système de secours	12V	12V
Réservoir diesel	135L	35gal
Réservoir hydraulique	165L	43gal



Moteur



Amplitude mouvement



Propriétés

Spécifications standard

- Fléchette 2,31 m (7ft 7in)
- Essieu avant ascillant
- 4 roues directrices
- 4 roues motrices
- Correction d'assiette de la plateforme
- Rotation plateforme 180°
- Commandes proportionnelles par joystick
- Contrôle direction avec le pouce
- Translation à double commande.
- Cordon d'alimentation électrique en plateforme
- Alarme de dévers
- Alarme de descida
- Feu à éclat
- Avertisseur sonore
- Compteur horaire
- Essieu moteur spécial intégré complet pour les machines de construction
- Rotation tourelle continue 360°
- 4 roues motrices à traction positive
- Système de détection de surcharge
- Sistema de Diagnóstico de Falhas
- Sistema de proteção antiesmagamento do operador
- Kits pour les conditions extrêmes
- Alimentation auxiliaire 12V
- Moteur diesel Deutz D2.9 L4 36.4kW /2600rpm
- Radiateur d'huile hydraulique
- Protection anti-redémarrage du moteur
- Protection moteur anti marche arrière
- Coupure automatique du moteur



Flèche
télescopique



Hauteur
travail-22m



Bras
pendulaire



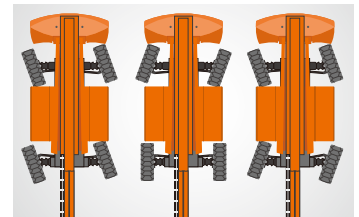
Moteur diesel



Tout
Terrain RT



Capacité élevée 454kg



Modes de direction multiple



Dispositif anti-extrusion

ZHEJIANG DINGLI MACHINERY CO., LTD.

Address: No.188 Qihang Road, Deqing, Zhejiang P.R.C 313219

Telephone: +86(572)8681688

E-Mail: export@cndingli.com

Https://www.cndingli.com

Due to continuous technology updates, technical parameters are subject to change without notice. This picture book is for reference only, the actual product shall prevail. The copyright is owned by zhejiang dingli, any content may not be copied for any purpose without written permission.

2025-03

